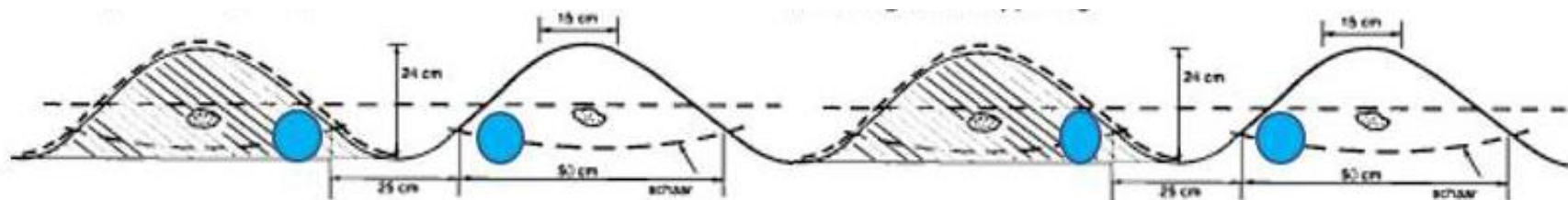


Drip irrigatie in Pioenrozen



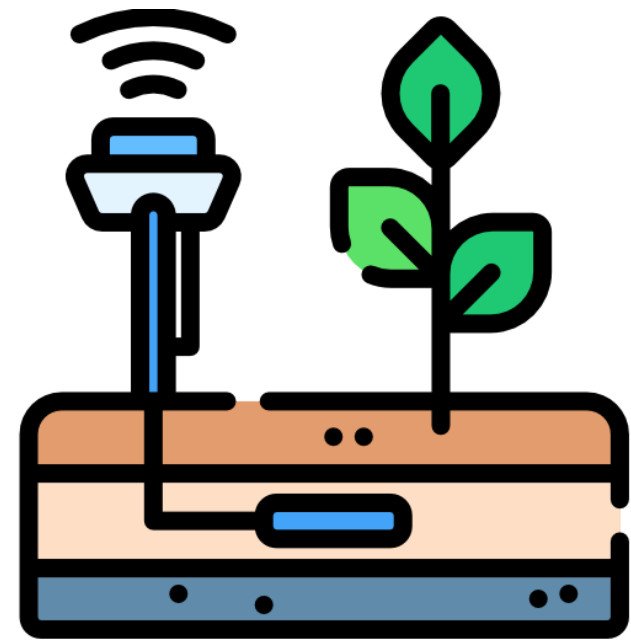
- ✦ Materiaal/techniek
- ✦ Aanleg
- ✦ Kosten



Optimalisatie watergift



- ✦ Bodemvochtsensoren
- ✦ QMS water
- ✦ Toevoegstoffen



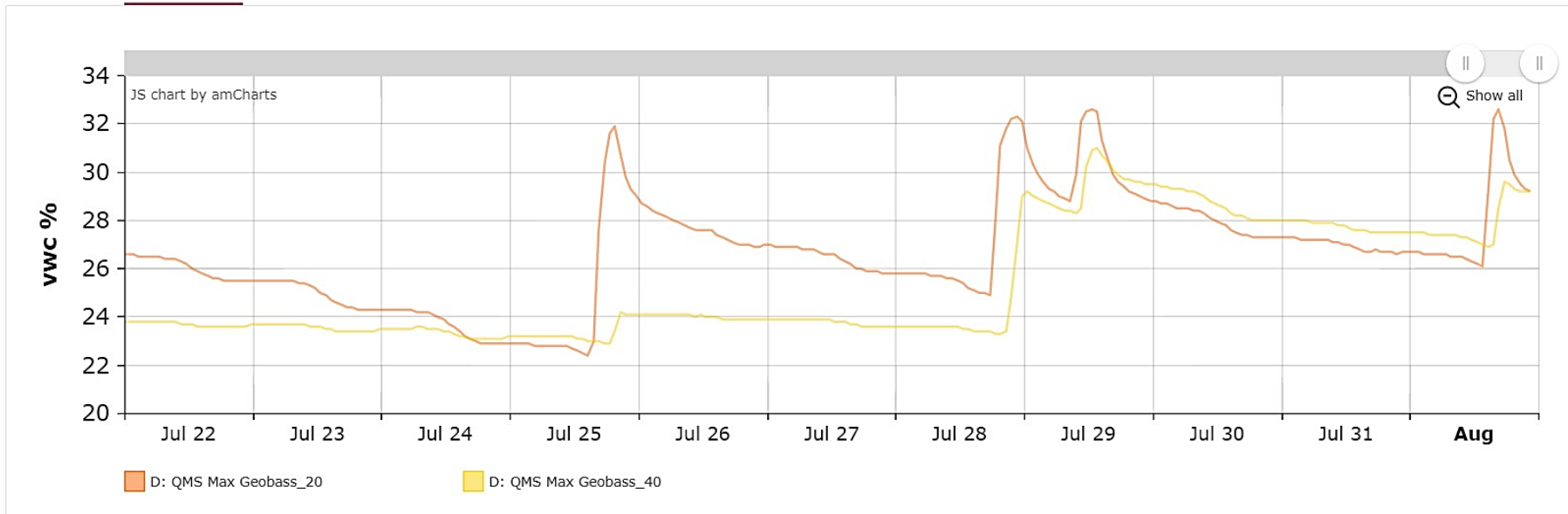
Optimale watergift



Sensor data SMEC

Bedrijf: Perceel: Sensor: Jaar: [Ververs grafiek](#)

SMEC - dag **SMEC - uur**



Fertigatie



- ✦ Bemesting op moment dat nodig is.
- ✦ Minder kans op uitspoeling

