

Bemonstering aardappelen QMS plantsap Delphy

Wanneer beginnen met monsternamen

Bij het sluiten van het gewas en een á twee week later een tweede monster.

Berekening

Wanneer u percelen heeft berekend adviseren wij u om deze standaard ook te plukken.

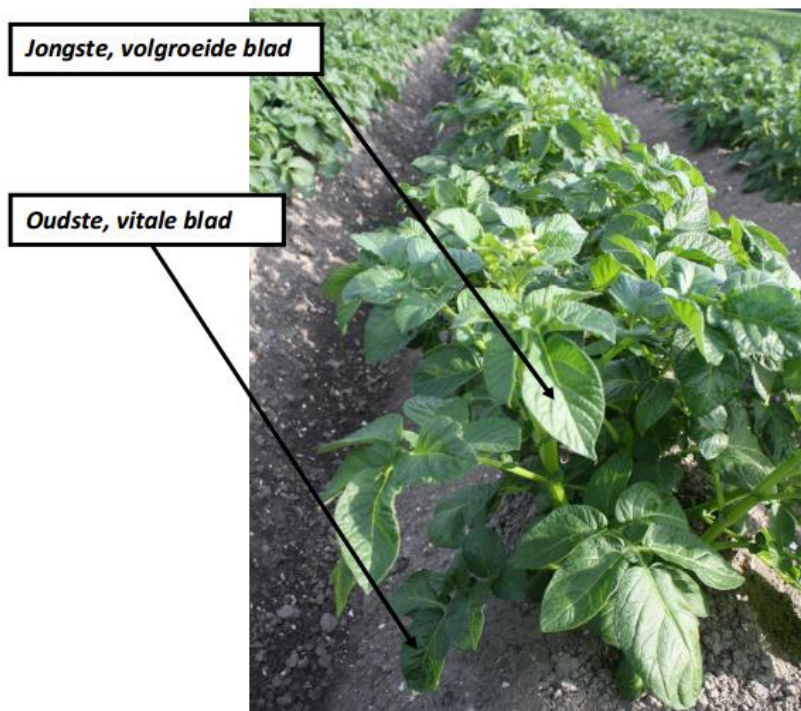
Tijdstip monsternamen

Het liefst voor 9 uur in de ochtend om te zorgen voor een goed volgezogen blad. (onder koele, bewolkte omstandigheden kan het ook later). Bij dauw kunt u de monster met keukenpapier droog deppen. Neem de monsters op maandag of dinsdag dan heeft u zeker dezelfde week uitslag en advies.

Hoe neem ik een monster

Houd bij het kiezen van de plaats van bemonstering rekening met de volgende zaken:

- Vermijd randen van het perceel. Vermijd ook de eerste tien en laatste tien meter van een plantenrij, dus voldoende ver wegblijven van wendakker en perceelrand.
- Neem een monster schuin over de rijen van spuitspoor naar spuitspoor.
- Pluk 30 jongste, volgroeide bladeren van verschillende planten (zie afbeelding 1).
- Pluk ook 30 oudste, vitale bladeren van verschillende planten (zie afbeelding 1). Bij een volgroeid gewas is dit dus het onderste nog groene blad. **Vermijd zand!**
- Maak van de jongste bladeren een stapeltje en doe die in een zakje. Druk de lucht uit het zakje en sluit deze af. Doe hetzelfde met de oudste bladeren.



- Monster elke keer op ongeveer dezelfde plaats, plaats eventueel een paaltje.
- Zorg voor een goede gemiddelde bladkwaliteit. Indien u een slechte plek (met bijvoorbeeld gespreksverschijnselen) wilt bemonsteren overleg dan eerst met uw adviseur
- Het gaat steeds om de eindbladeren van een samengesteld blad, niet om bladsteeltjes. Zie foto hieronder!



Tip: neem eerst een monster van het bovenste blad en loop dan via hetzelfde spoor terug om een monster van het onderste blad te nemen, het gewas is dan open gevallen.