



## Gewasbescherming Stonefruit bijeenkomst 2016



Worldwide Expertise for Food & Flowers

---

### Schimmels en Bacterien

- **Bacteriekanker**
- **Tak en Bloesemsterfte**
- **Hagelschotziekte**
- **Bladvalziekte**
- **Vruchtrot**

---

## Bacteriekanker



3

Delphy

---

## Bacteriekanker



4

Delphy

---

## Bacteriekanker

(Pseudomonas Syringae pv Morsprunorum)

### Maatregelen:

- Gezond Uitgangsmateriaal
- Goede ontwatering
- Koude bloei is nadelig  
(kap dicht tijdens bloei, indien mogelijk)

---

5

Delphy

Delphy

## Bacteriekanker

Stadium:

**Schuivende knop** (tot aan witte knop)

En bij

**20% en 60% Bladval**

**Nevenwerking Koperbladvoeding** 1-2 kg

---

Worldwide Expertise for Food & Flowers

## Tak en Bloesemsterfte

(Monilia Laxa, Monilia Fructigena )

Stadium:

### Witte knop

<b>Teldor</b>	<b>1 kg</b>
<b>Rovral</b>	<b>1,25 ltr</b>
<b>Flint</b>	<b>0,1 kg</b>
<b>Signum</b>	<b>0,5 kg</b>
<b>Switch</b>	<b>0,8 kg</b> (niet voor 1 mei)
<b>Folicur</b>	<b>0,3 ltr</b> (niet voor 1 mei)

7



## Serenade Demo PPO

1.	Onbehandeld		
2.	4 x 8L Serenda + 0,15L Silwet	0,048 L/ha serenade	0,009 L/ha Silwet
3.	4 x 1L Vacciplant	0,006 L/ha Vacciplant	
4.	1 x 1L Teldor + 5L Serenade	0,006 L/ha Teldor	0,03L/ha Serenade
5.	Rovral Aquaflo 1,5 L/ha	0,009 L/ha Aquaflo	
	Breedte		4
	Plantafstand		1,5
	Boom oppervlakte	6 m <sup>2</sup>	
	10 bomen per object		
	1666 bomen / ha		

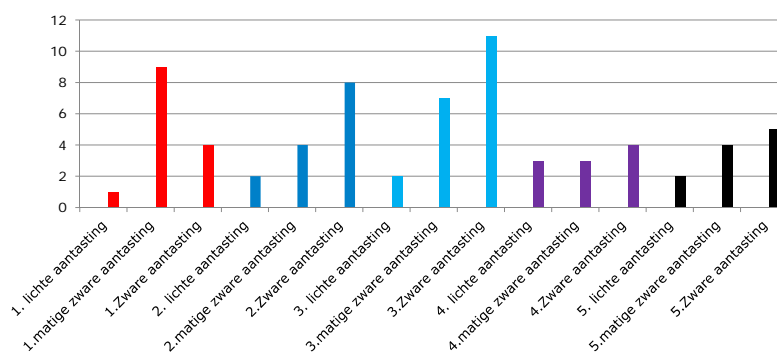
8



## Serenade demo

Lichte aantasting:	1 of 2 dode knoppen
Matige zware aantasting:	2 of 3 dode knoppen
Zware aantasting:	Meer als 3 dode knoppen

Onbehandeld
4 x 8L Serenda + 0,15L Silwet
4 x 1L Vacciplant
1 x 1L Teldor + 5L Serenade
Rovral Aquaflo 1,5 L/ha



9

## Weerbaarheid van de Boom

Kalifosfiet 1,5 ltr  
Ivm verlaging van MRL naar 2ppm  
(Niet meer toepasbaar)

10

---

## Hagelschotziekte

(*Stigmina carpophila*  
en  
*Pseudomonas Syringae* )



---

11

  
Delphy

---

## Hagelschotziekte

(*Stigmina carpophila*  
en  
*Pseudomonas Syringae* )

Stadium:

**Direkt na de Bloei**

**Zwavel 5 kg**

---

12

  
Delphy

---

## Hagelschotziekte

(*Stigmina carpophila*  
en  
*Pseudomonas Syringae*)

- Op de bladeren ronde bruine vlekjes die na enige tijd afvallen, waardoor gaatjes ontstaan.

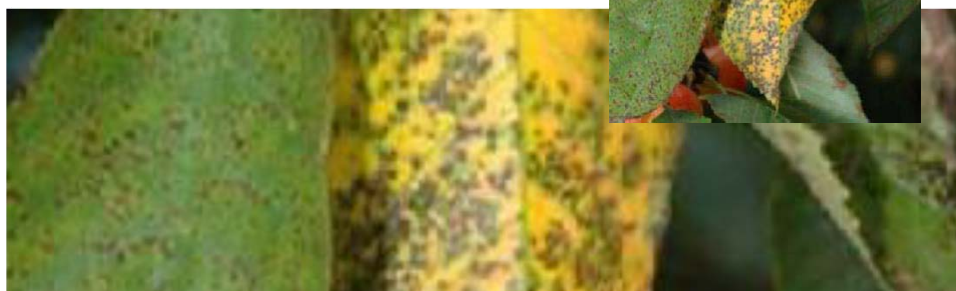
---

13

Delphy

## Bladvalziekte

(*Blumeriella jaapii*, *Coccomyces hiemalis*)



Worldwide Expertise for Food & Flowers

---

## Bladvalziekte

(Blumeriella jaapii, Coccoomyces hiemalis)

Stadium:

**Direct na de bloei**

**Syllit 0,85 ltr** (2x toepassen)

**Delan DF 0,35 kg** watergang

**0,53 kg** zonder watergang

voor de bloei en na de pluk

---

15

Delphy

---

## Bladvalziekte

(Blumeriella jaapii, Coccoomyces hiemalis)

- Paarsrode niet scherp begrensde vlekken
- Bladeren worden geel en vallen af
- Aan de onderkant wit schimmelpluis

---

16

Delphy



---

## Vruchtrot

Stadium:

**Vanaf 3 weken voor de pluk** wekelijks

<b>Rovral</b>	<b>1,25</b> ltr	vt 14 dgn
<b>Folicur</b>	<b>0,3</b> ltr	vt 7 dgn
<b>Signum</b>	<b>0,5</b> kg	vt 7 dgn (niet in grondwaterb.)
<b>Switch</b>	<b>0,8</b> kg	vt 7 dgn (niet in grondwaterb.)
<b>Luna exp</b>	<b>0,6</b> ltr	vt 7 dgn (na 1 mei ivm etiket)
<b>Teldor</b>	<b>1</b> kg	vt 3 dgn (3dgn voor plaatsen kappen)
<b>Serenade</b>	<b>8</b> ltr	vt 0 dgn

---

17




---

## SPINT

### Roofmijten!

Stadium:

**Schuivende Knop**

**Olie H 30 ltr**

**Apollo 0,3 ltr**

**Vertimec** alleen kers onder bedekte teelt!!

18



---

## INSECTEN

### Zwarte kerssenluis

Stadium:

#### Groene Knop

Calypso 0,25 ltr (60 dgn tussen 2 x)

Gazelle 0,25 gr

Pirimor 0,5 kg (etiket)

---

19

Delphy

---

## Rupsen

Stadium:

#### Afbloei

Steward 0,17 kg

Xentari 1 kg

---

20

Delphy

## Kersenvlieg



21



## Eerste Suzuki vlieg gevangen



Worldwide Expertise for Food & Flowers

---

***Drosophila suzukii***  
**“suzuki-fruitvlieg”**



---

23

Delphy

---

**suzuki-fruitvlieg (*Drosophila suzukii*)**



Mannetje: herkenbaar: zwarte  
vlekken op vleugels



---

24

Delphy

## Met dank aan

Marco v As  
pieeter v d steeg  
Rovero  
Howi tec  
v Nifterik  
maarten vd Velden



Worldwide Expertise for Food & Flowers

---

## 17-07-2015

1=30      2= 15 open

1=20      2=0 (dicht)      3/4 = <5



---

17-07-2015



27

Delphy

---

28 sept. 2015



28

Delphy



29

Delphy



30

Delphy



31

Delphy

Delphy



Worldwide Expertise for Food & Flowers



---

09-08-2015



33

Delphy

---

09-08-2015



34

Delphy

---

## Suzukii-fruitvlieg

Stadium: vroeg- midden- late rassen 3 wkn voor pluk

### Geel naar roodverkleuring

**movento** 0,75 kg

**Calypso/gazelle** 0,25 vt 2 wkn

**Tracer** 0,2 ltr (vt 7dgn)

**Exirel** 1ltr

(pas op met mengen)

---

35




---

## Suzukii-fruitvlieg

**Sanitaire maatregel!**

**Insecten gaas**

**Exirel** aanvraag is ingediend door **NFO** (J v Bruchem)

Met uitbreiding pruim en blauwe bes

**Tracer** zelfde aanvraag als vorig jaar (spint toename)

---

36





## Pruimenmot



Worldwide Expertise for Food & Flowers

---

## Pruimenmot

Coragen 0,175 ltr  
Insegar 0,3 kg

Toelating verwerkingstechniek  
Isomate OFM Rosso Flex  
5a 600 verdampers

Gazelle niet op pruim!

Dank voor jullie aandacht!



Worldwide Expertise for Food & Flowers